

PŁYTA ŻELBETOWA

- ZESTAWIENIE STALI ZBROJENIOWEJ

Nr	Ø	Długość	Ilość	Stal kl A - 0		Stal kl A - II	
				Długość ogólna			
				Ø 6	Ø 8	Ø 6	Ø 8
[mm]	[m]	[szt]	[m]				
1	8	5,72	2			11,44	
2	8	4,62	2			9,24	
3	6	3,52	2			7,04	
4	6	0,94	40	37,60			
długość całkowita			[m]	37,60		27,72	
masa 1 mb			[kg]	0,222		0,395	
masa całkowita			[kg]	8,35		10,95	
RAZEM: 1 podpora			[kg]	19,30			

V bet. = 0,264 m³ - dla 1 płyty

Ciężar 1 płyty = 673 kg

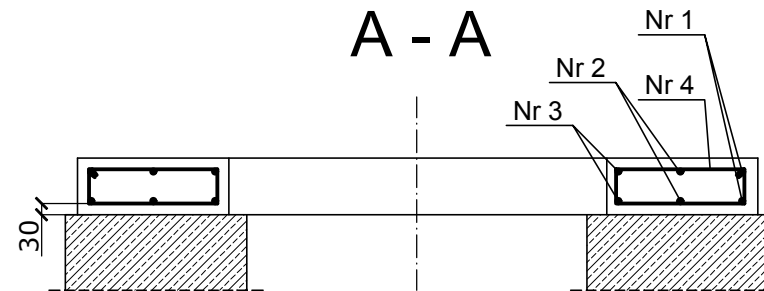
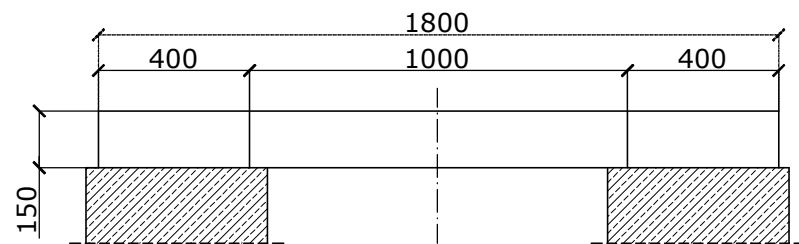
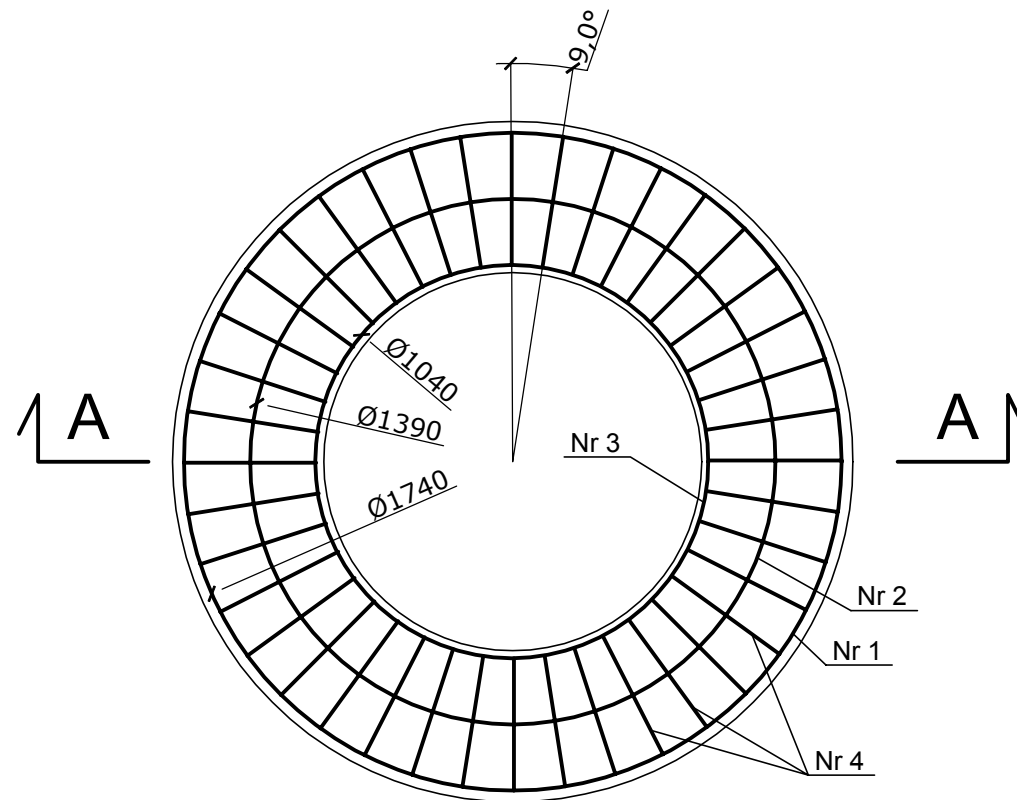
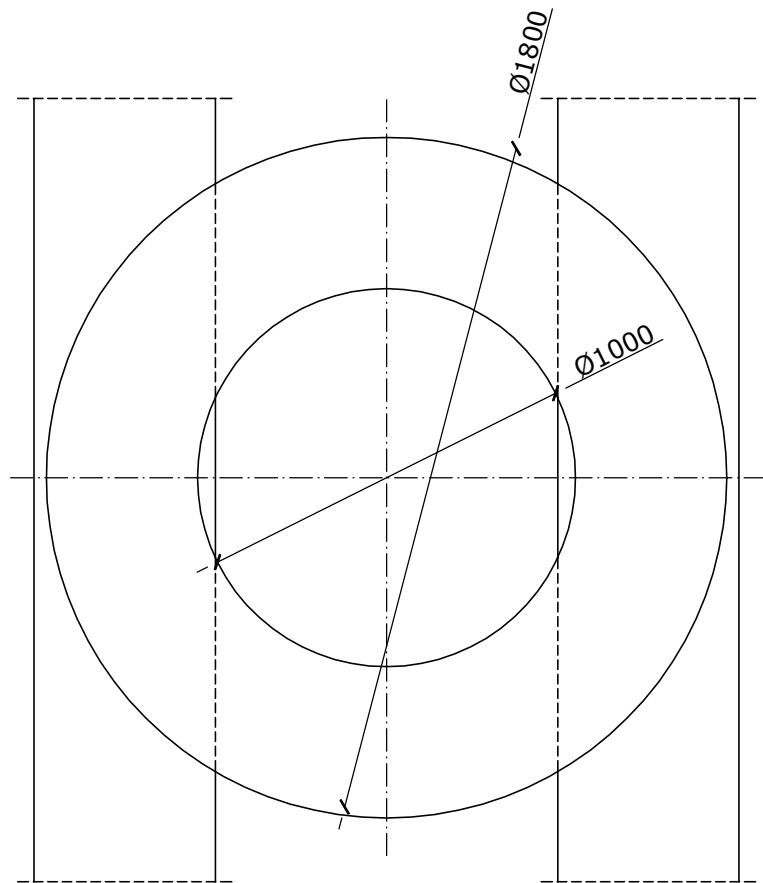
UWAGI:

1. ROZPATRYWAĆ ŁĄCZNIE Z RYSUNKIEM NR 2 i 3

Beton hydrotechniczny C 16/20; W - 4; M - 100

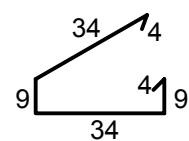
Stal klasy All 18G2

Otulina zbrojenia - 3 cm

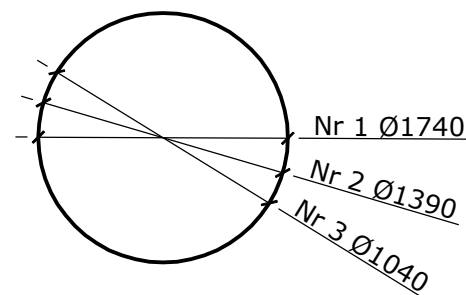


ZBROJENIE:

Nr 4
40 x Ø 6 L= 0.94 m



Pierścień z pręta
od Nr 1 do 3
wg zestawienia w tabeli



Biuro projektowe:
WOŹNIEWICZ - Usługi projektowe, komputerowe
ul. Mielęcińska 76 B, 87-800 Włocławek

Zespół projektowy:

Proj. br. sanitarnej: Stanisław Woźniewicz
nr. upr. UAN-NB-8386-5/84/87 Wk, UAN-NB-8386-5/90/86 Wk

Spr. br. sanitarnej: Benedykt Kępiński
nr. upr. UA-V-7342-5/83/94 Wk

Proj. br. konstrukcyjnej: Krzysztof Łopacki
nr. upr. 242/75/Bg, WBPP-NN-8386-5/50/79 Wk

Spr. br. konstrukcyjnej: Krzysztof Polak
nr. upr. UAN-NB-8386-65/84 Wk

Kreślił: Paweł Woźniewicz

Zamawiający / Inwestor:
Stołeczne Przedsiębiorstwo Energetyki Ciepłej S.A.
ul. Stefana Batorego 2, 02-591 Warszawa

ID Projektu: SPEC/Stud/2008-09

Tytuł Projektu:
Typowe rozwiązania dla zaworów odcinających,
odpowietrzających i odwadniających rurociągów
sieci ciepłowniczych preizolowanych

Nazwa rysunku:
Pierścień dla studni Dn 1400mm
z centrycznym otworem Dn 1000mm

Nr. rys.

6

Typoszereg:
Sodc/1400/125-150

Skala rysunku - 1:20

Data: grudzień 2008