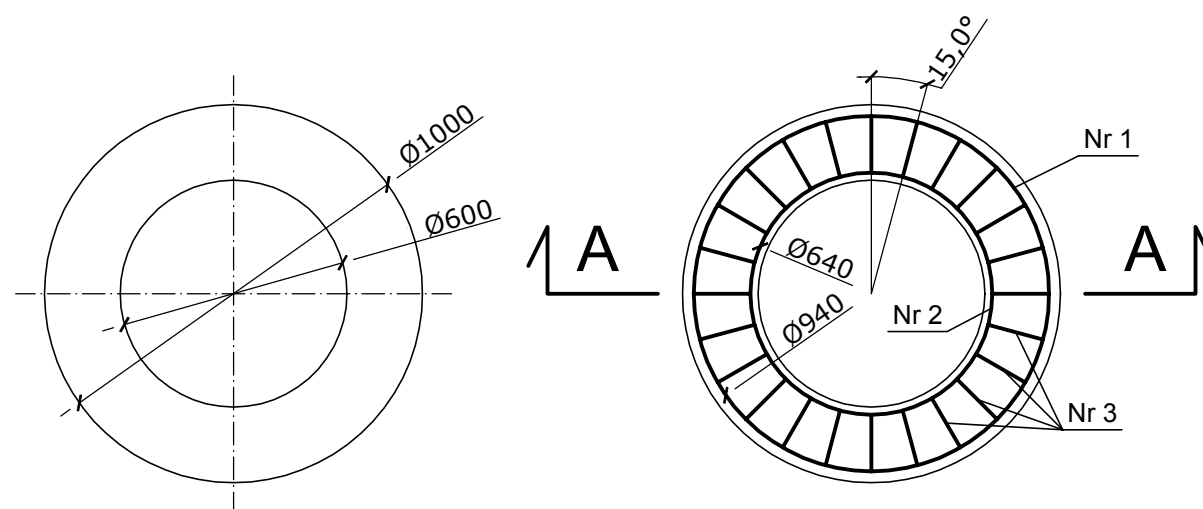


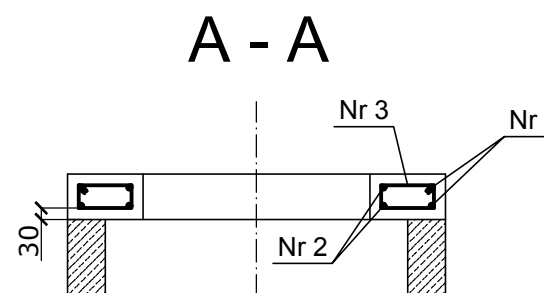
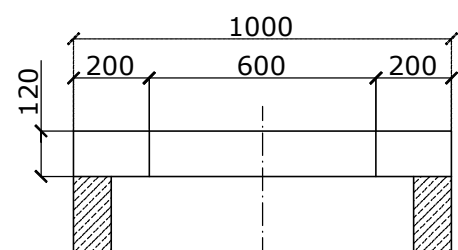
PLYTA ŻELBETOWA
- ZESTAWIENIE STALI ZBROJENIOWEJ



| Nr | Ø | Długość | Ilość | Stal kl A - 0 | | Stal kl A - II | |
|-------------------|-----|---------|--------|----------------|-----|----------------|-----|
| | | | | Długość ogólna | | | |
| | | | | Ø 6 | Ø 8 | Ø 6 | Ø 8 |
| [mm] | [m] | [szt] | [m] | | | | |
| 1 | 8 | 3,20 | 2 | | | 6,40 | |
| 2 | 8 | 2,26 | 2 | | | 4,52 | |
| 3 | 6 | 0,48 | 24 | 11,52 | | | |
| długość całkowita | | | [m] | 11,52 | | 10,92 | |
| masa 1 mb | | | [kg] | 0,222 | | 0,395 | |
| masa całkowita | | | [kg] | 2,56 | | 4,31 | |
| RAZEM: 1 podpora | | | [kg] | 6,87 | | | |

V bet. = 0,060 m³ - dla 1 płyty

Ciężar 1 płyty = 154 kg



UWAGI :

1. ROZPATRYWAĆ ŁĄCZNIE Z RYSUNEKIEM NR 1 i 3

Beton hydrotechniczny C 16/20; W - 4; M - 100

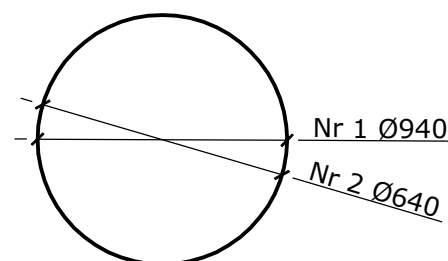
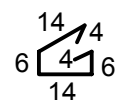
Stal klasy AII 18G2

Otulina zbrojenia - 3 cm

ZBROJENIE:

Pierścień z pręta
od Nr 1 do 2
wg zestawienia w tabeli

Nr 3
24 x Ø 6 L= 0,48 m



| | | |
|--|----------|---|
| Biuro projektowe: WOŹNIEWICZ - Usługi projektowe, komputerowe ul. Mielęcińska 76 B, 87-800 Włocławek | | ID Projektu: SPEC/Stud/2008-09 |
| Zespół projektowy: | | Tytuł Projektu: Typowe rozwiązania dla zaworów odcinających, odpowietrzających i odwadniających rurociągów sieci ciepłowniczych preizolowanych |
| Proj. br. sanitarnej: Stanisław Woźniewicz nr. upr. UAN-NB-8386-5/84/87 Wk, UAN-NB-8386-5/90/86 Wk | Podpisy: | Nazwa rysunku: Płyta nastudzienna dla studni Dn 800mm z centrycznym otworem Dn 600mm |
| Spr. br. sanitarnej: Benedykt Kępiński nr. upr. UA-V-7342-5/83/94 Wk | | |
| Proj. br. konstrukcyjnej: Krzysztof Łopacki nr. upr. 242/75/Bg, WBPP-NN-8386-5/50/79 Wk | | Nr. rys. 5 |
| Spr. br. konstrukcyjnej: Krzysztof Polak nr. upr. UAN-NB-8386-65/84 Wk | | |
| Kreślił: Paweł Woźniewicz | | Typoszereg: Sodc/800/32-100 |
| Zamawiający / Inwestor: Stożeczne Przedsiębiorstwo Energetyki Ciepłej S.A. ul. Stefana Batorego 2, 02-591 Warszawa | | Skala rysunku - 1:20 |
| | | Data: grudzień 2008 |