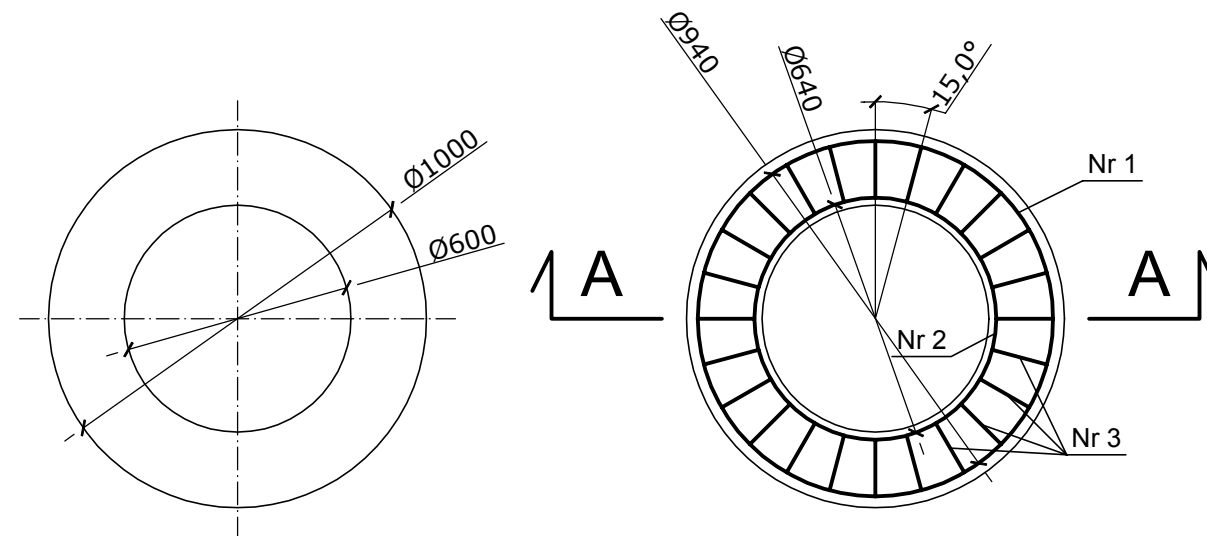


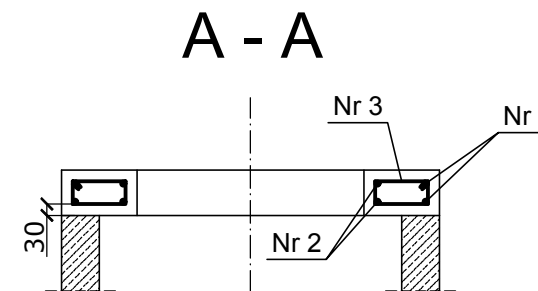
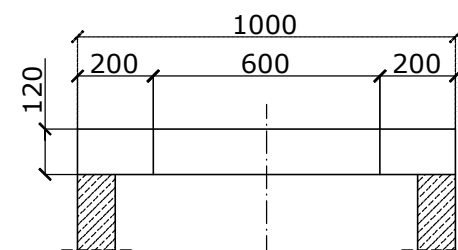
PLYTA ŻELBETOWA
- ZESTAWIENIE STALI ZBROJENIOWEJ



Nr	Ø	Długość	Ilość	Stal kl A - 0		Stal kl A - II	
				Długość ogólna			
				Ø 6	Ø 8	Ø 6	Ø 8
[mm]	[m]	[szt]	[m]				
1	8	3,20	2			6,40	
2	8	2,26	2			4,52	
3	6	0,48	24	11,52			
długość całkowita			[m]	11,52		10,92	
masa 1 mb			[kg]	0,222		0,395	
masa całkowita			[kg]	2,56		4,31	
RAZEM: 1 podpora			[kg]	6,87			

V bet. = 0,060 m³ - dla 1 płyty

Ciężar 1 płyty = 154 kg



UWAGI :

1. ROZPATRYWAĆ ŁĄCZNIE Z RYSUNKIEM NR 1-4

Beton hydrotechniczny C 16/20; W - 4; M - 100

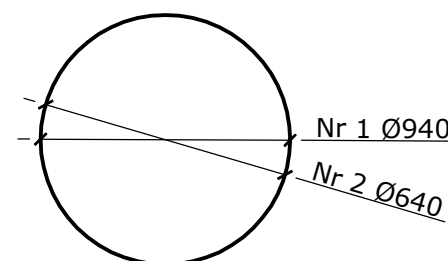
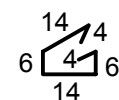
Stal klasy AII 18G2

Otulina zbrojenia - 3 cm

ZBROJENIE:

Pierścień z pręta
od Nr 1 do 2
wg zestawienia w tabeli

Nr 3
24 x Ø 6 L= 0,48 m



Biuro projektowe: WOŹNIEWICZ - Usługi projektowe, komputerowe ul. Mielęcińska 76 B, 87-800 Włocławek		ID Projektu: SPEC/Stud/2008-09	
Zespół projektowy:		Tytuł Projektu: Typowe rozwiązania dla zaworów odcinających, odpowietrzających i odwadniających rurociągów sieci ciepłowniczych preizolowanych	
Proj. br. sanitarnej: Stanisław Woźniewicz nr. upr. UAN-NB-8386-5/84/87 Wk, UAN-NB-8386-5/90/86 Wk	Podpisy:	Nazwa rysunku: Płyta nastudzienna dla studni Dn 800mm z centrycznym otworem Dn 600mm	Nr. rys. 7
Spr. br. sanitarnej: Benedykt Kępiński nr. upr. UA-V-7342-5/83/94 Wk			
Proj. br. konstrukcyjnej: Krzysztof Łopacki nr. upr. 242/75/Bg, WBPP-NN-8386-5/50/79 Wk		Typoszereg: Sodp/800/15-25/32-150	
Spr. br. konstrukcyjnej: Krzysztof Polak nr. upr. UAN-NB-8386-65/84 Wk			
Kreślił: Paweł Woźniewicz			
Zamawiający / Inwestor: Stołeczne Przedsiębiorstwo Energetyki Ciepłej S.A. ul. Stefana Batorego 2, 02-591 Warszawa			
		Skala rysunku - 1:20	Data: grudzień 2008