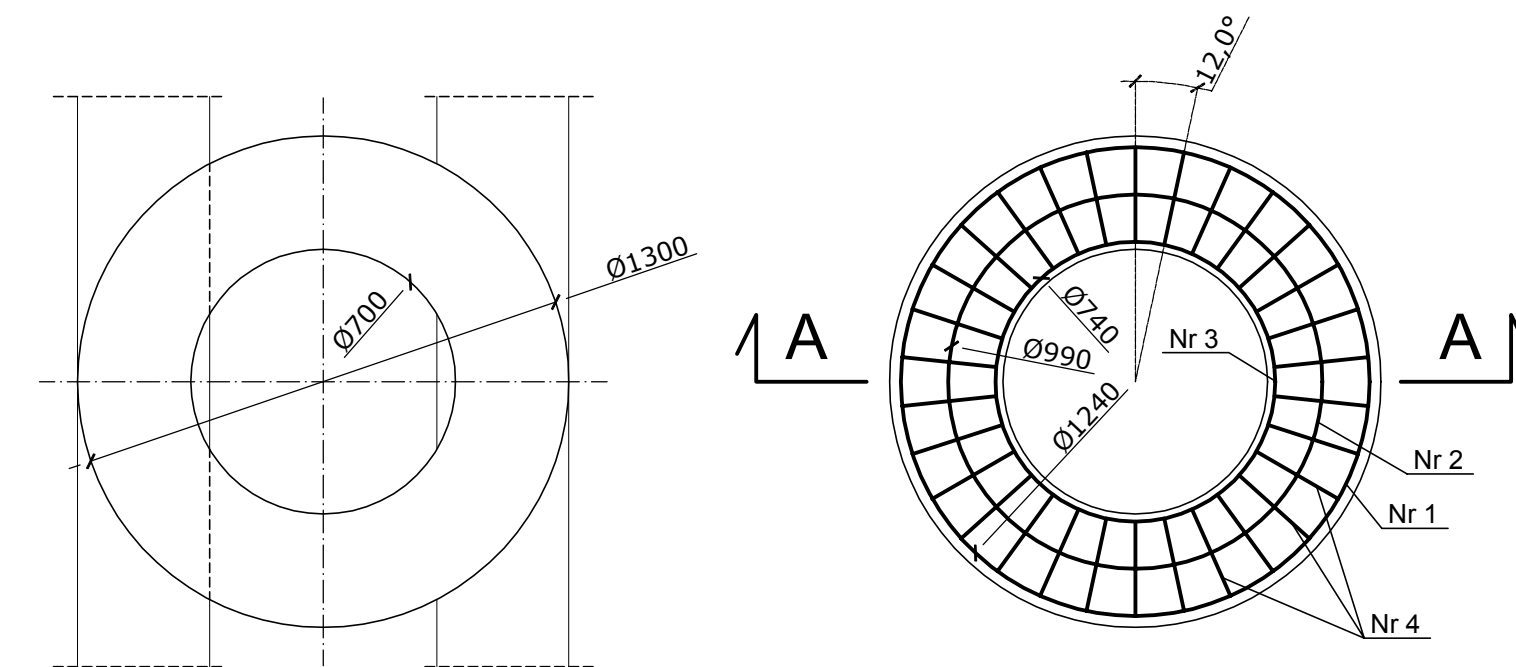


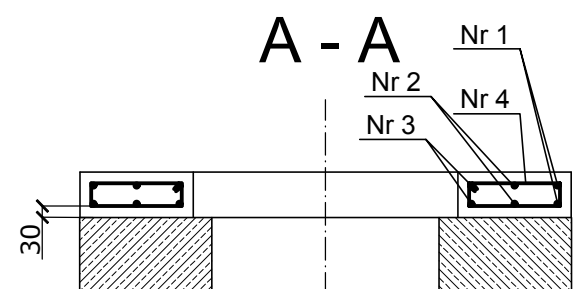
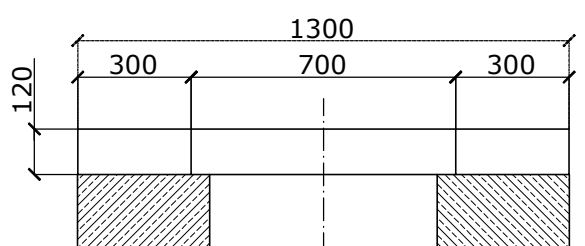
**PŁYTA ŻELBETOWA**  
- ZESTAWIENIE STALI ZBROJENIOWEJ



Nr	Ø	Długość	Ilość	Stal kl A - 0	Stal kl A - II
				Długość ogólna	
				Ø 6	Ø 8
[mm]	[m]	[szt]	[m]		
1	8	4,15	2		8,30
2	8	3,36	2		6,72
3	6	2,57	2		5,14
4	6	0,64	30	19,20	
długość całkowita			[ m ]	19,20	20,16
masa 1 mb			[ kg ]	0,222	0,395
masa całkowita			[ kg ]	4,26	7,96
RAZEM: 1 podpora			[ kg ]	12,22	

V bet. = 0,113 m<sup>3</sup> - dla 1 płyty

Ciężar 1 płyty = 288 kg



**UWAGI :**

1. ROZPATRYWAĆ ŁĄCZNIE Z RYSUNEKIEM NR 1 i 4

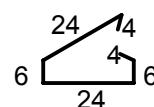
**Beton hydrotechniczny C 16/20; W - 4; M - 100**

**Stal klasy AII 18G2**

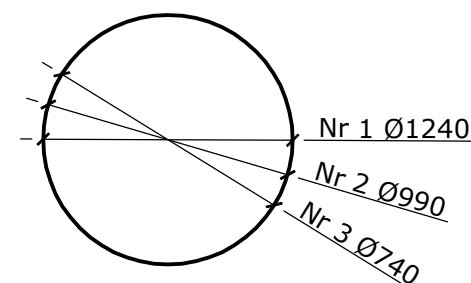
**Otulina zbrojenia - 3 cm**

**ZBROJENIE:**

Nr 4  
30 x Ø 6 L= 0.64 m



Pierścień z pręta  
od Nr 1 do 3  
wg zestawienia w tabeli



Biuro projektowe: <b>WOŹNIEWICZ - Usługi projektowe, komputerowe</b> ul. Mielęcińska 76 B, 87-800 Włocławek	
Zespół projektowy:	Podpisy:
Proj. br. sanitarnej: Stanisław Woźniewicz nr. upr. UAN-NB-8386-5/84/87 Wk, UAN-NB-8386-5/90/86 Wk	
Spr. br. sanitarnej: Benedykt Kępiński nr. upr. UA-V-7342-5/83/94 Wk	
Proj. br. konstrukcyjnej: Krzysztof Łopacki nr. upr. 242/75/Bg, WBPP-NN-8386-5/50/79 Wk	
Spr. br. konstrukcyjnej: Krzysztof Polak nr. upr. UAN-NB-8386-65/84 Wk	
Kreślił: Paweł Woźniewicz	
Zamawiający / Inwestor: Stołeczne Przedsiębiorstwo Energetyki Ciepłej S.A. ul. Stefana Batorego 2, 02-591 Warszawa	

ID Projektu: SPEC/Stud/2008-09	
Tytuł Projektu: Typowe rozwiązania dla zaworów odcinających, odpowietrzających i odwadniających rurociągów sieci ciepłowniczych preizolowanych	
Nazwa rysunku: Pierścień dla studni Dn 800mm o śr. 1300mm z centrycznym otworem Dn 700mm	Nr. rys. <b>5</b>
Typoszereg: <b>Sodp/800/15/32-50</b>	
Skala rysunku - 1:20	Data: grudzień 2008