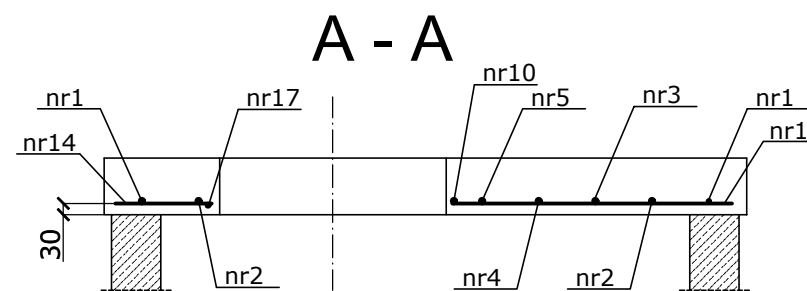
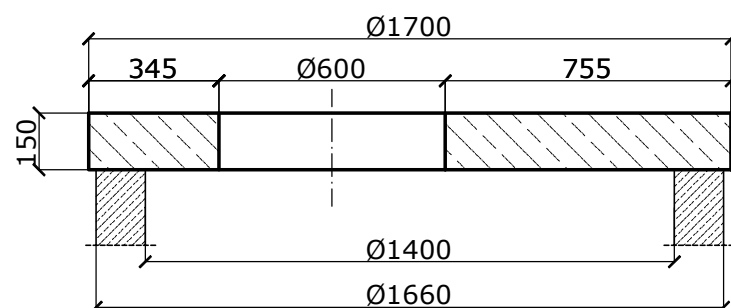
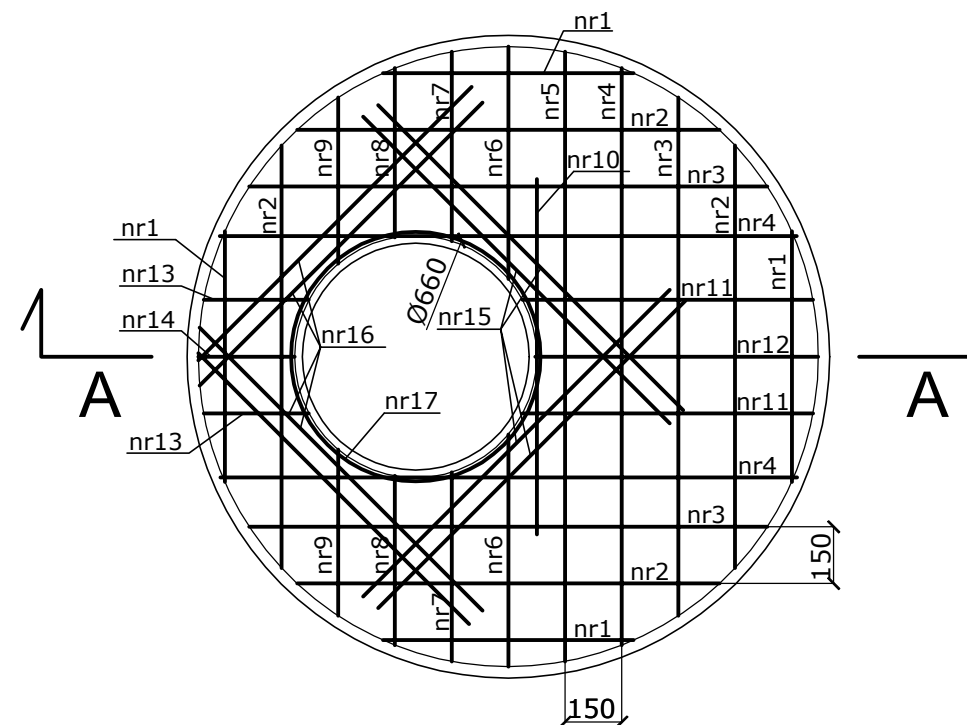
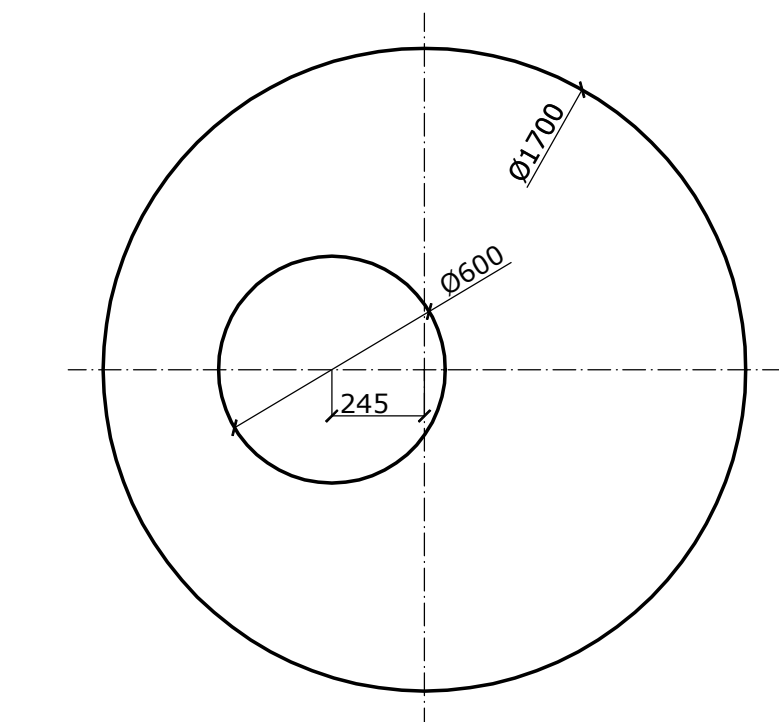


PŁYTA ŻELBETOWA

- ZESTAWIENIE STALI ZBROJENIOWEJ



Nr	Ø	Długość	Ilość	Stal kl A - 0	Stal kl A - II	
				Długość ogólna		
				Ø 6	Ø 12	
	[mm]	[m]	[szt]	[m]		
1	12	0,66	4		2,64	
2	12	1,12	4		4,48	
3	12	1,37	3		4,11	
4	12	1,51	3		4,59	
5	12	1,61	1		1,61	
6	12	0,61	2		1,22	
7	12	0,50	2		1,00	
8	12	0,45	2		0,90	
9	12	0,44	2		0,88	
10	12	0,94	1		0,94	
11	12	0,77	2		1,54	
12	12	0,75	1		0,75	
13	12	0,28	2		0,56	
14	12	0,26	1		0,26	
15	12	1,15	4		4,60	
16	12	1,06	4		4,24	
17	6	2,1	1	2,1		
długość całkowita				[ m ]	2,10	34,32
masa 1 mb				[ kg ]	0,222	0,888
masa całkowita				[ kg ]	0,46	30,48
RAZEM:				[ kg ]	30,94	

UWAGI :

1. ROZPATRYWAĆ ŁĄCZNIE Z RYSUNKIEM NR 1-2

Beton hydrotechniczny C 16/20; W - 4; M - 100

Stal klasy All 18G2

otulina zbrojenia - 3 cm

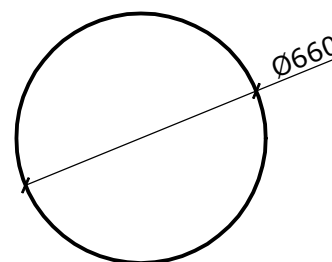
V bet. = 0,298 m<sup>3</sup> - dla 1 płyty

Ciężar 1 płyty = 760 kg

ZBROJENIE:

Pierścień z pręta od Nr 16  
szt.1 x d=6mm L=2,2m

Pręty od nr1 do nr 15  
wg zestawienia w tabeli  
szt. 39



Biuro projektowe:  
WOŹNIEWICZ - Usługi projektowe, komputerowe  
ul. Mielęcińska 76 B, 87-800 Włocławek

Zespół projektowy:

Proj. br. sanitarnej: Stanisław Woźniewicz  
nr. upr. UAN-NB-8386-5/84/87 Wk, UAN-NB-8386-5/90/86 Wk

Spr. br. sanitarnej: Benedykt Kępiński  
nr. upr. UA-V-7342-5/83/94 Wk

Proj. br. konstrukcyjnej: Krzysztof Łopacki  
nr. upr. 242/75/Bg, WBPP-NN-8386-5/50/79 Wk

Spr. br. konstrukcyjnej: Krzysztof Polak  
nr. upr. UAN-NB-8386-65/84 Wk

Kreślił: Paweł Woźniewicz

Zamawiający / Inwestor:  
Stołeczne Przedsiębiorstwo Energetyki Ciepłej S.A.  
ul. Stefana Batorego 2, 02-591 Warszawa

ID Projektu: SPEC/Stud/2008-09

Tytuł Projektu:  
Typowe rozwiązania dla zaworów odcinających, odpowietrzających i odwadniających rurociągów sieci ciepłowniczych preizolowanych

Nazwa rysunku:  
Płyta nastudzienna dla studni Dn 1400mm z acentrycznym otworem Dn 600mm

Nr. rys. **7**

Typoszereg:  
**Sodw/1400/20-50/32-300**

Skala rysunku - 1:20

Data: grudzień 2008