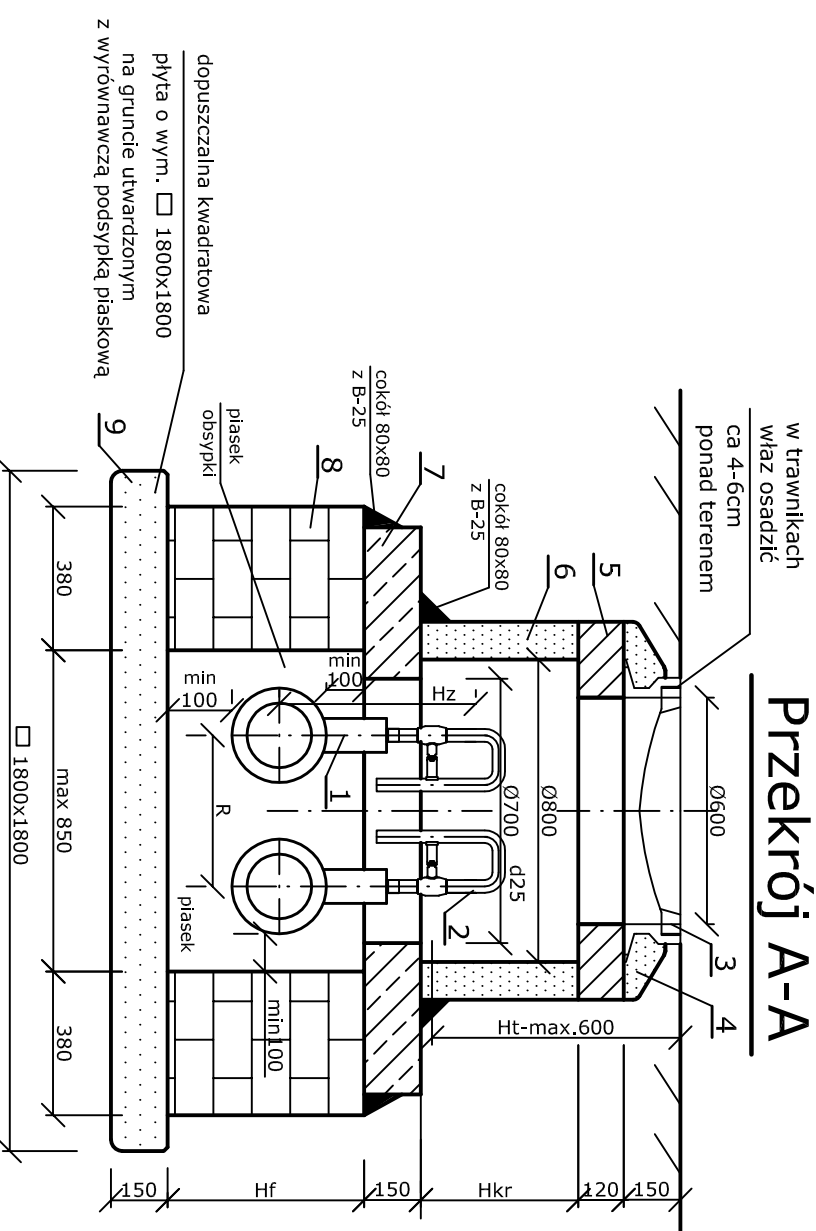
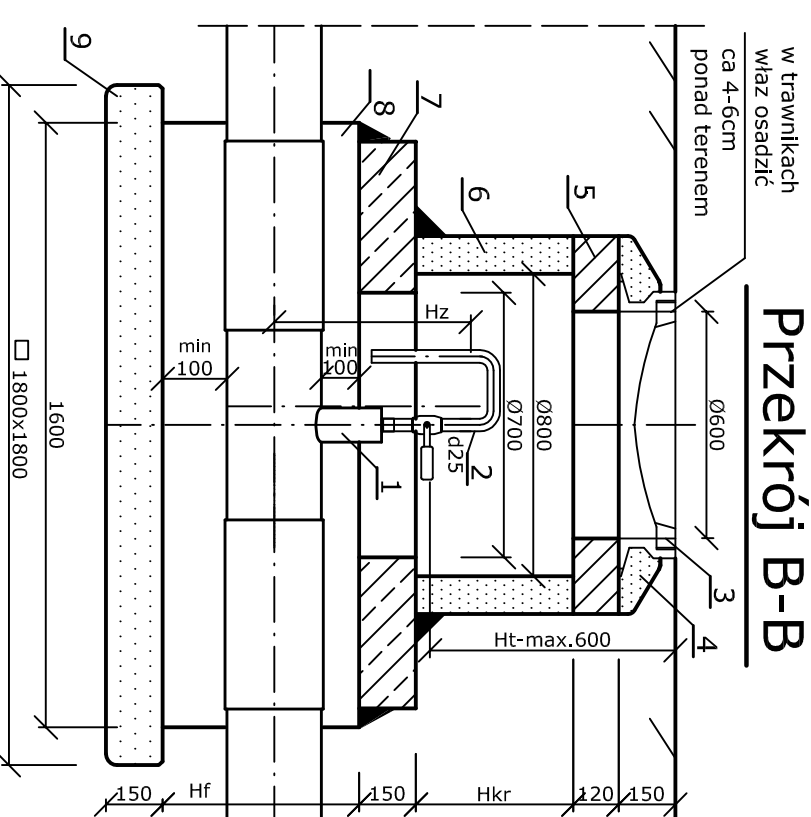


## Przekrój A-A

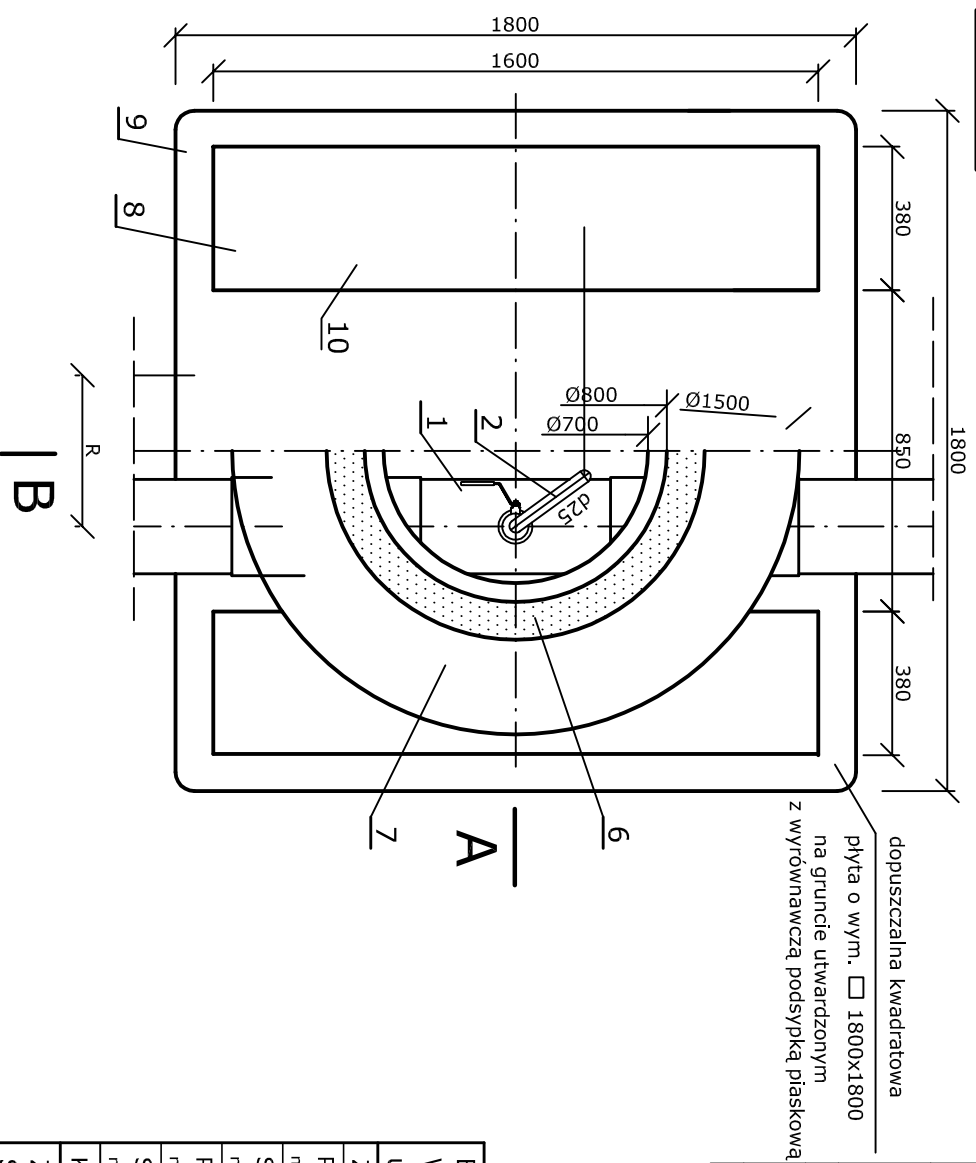


## Przekrój B-B



**Hf** – minimum 520mm dla zakresu średnic rur stalowych DN 125-150  
**Obsypka płaskiem do wysokości pierścienia (poz.7)**

## Rzut



1	Odpowietrzenie preizolowane DN25 na rurze DN125-150; Hz – wg projektu indywidualnego	kpl	2	
2	Rura stalowa DN25 (w tym 2 kolana z R=1,5DN kat 90*) stal P235GH wg Wyma-gań techn. dla przewodowych rur stalowych przeznaczonych do stosowania w w.s.c.	m	0,5	
3	Wiąz żeliwny D=600 z ryglami; pokrywa z żebrami; klasa i typ wg projektu indywidualnego w uzgodnieniu z Veolia Energia Warszawa S.A.	kpl	1	KZO Końskie
4	Ustabilizowanie wjazdu betonem B-25	m3	0,1	
5	Płyta żelbetowa okrągła gr. 120mm, Dz=1000mm z otworem centralnym Dw=600mm	szk	1	rys.szczególu
6	Krag z rury betonowej zbrojonej Dw/Dz=800/1000 z betonu B-45 H=300mm wg BN-86/8971-08 i warunków PN-EN 1917 w oparciu o normę DIN 4034 wysokość kregów Hkr – wg rozwiązania indywidualnego	szk	1	rys.szczególu
7	Pierścien żelbetowy o Dw=700 Dz=1500mm, grubości 150mm	szk	1	rys.szczególu
8	Fundament z bloczków betonowych B-25 szer. 35cm z izolacją HxSxL=520x380x1600mm kpl. 2	m3	0,64	
9	Podbudowa z betonu B=15 wysokości 15cm wymiar w rzucie □ 180x180 cm	m3	0,49	

Oznaczenia zmiennych:

**Hkr** – wysokość kregów z rury betonowej Dn 800mm (poz. 7)

**Hf** – wysokość fundamentu min. 520mm (poz. 8)

**Hz** – wysokość trzpienia zaworu wg dostawcy rur preizolowanych (poz. 1)

**Ht** – odległość wierzchu nasady (poz. 2) do poziomu terenu max. 600mm

**R** – rozstaw rur preizolowanych (zalecany wg tabeli 1)

Aktualizacja grudzień 2021 r.

Biurowo projektowe: <b>WOŹNIEWICZ</b> - Usługi projektowe, komputerowe ul. Mieleńska 76 B, 87-800 Włocławek	ID Projektu: SPEC/Stud/2008-09	Tytuł Projektu: Typowe rozwiązania dla zaworów oddających, odpowietrzających i odwadniającego rurociągów sieci ciepłowniczych preizolowanych	
Zespół projektowy: Proj. br. sanitarny: Stanisław Woźniawicz nr. upr. UAN-NB-8386-5/84/87 WK; UAN-NB-8386-5/90/86 WK	Podpisy:	Nazwa rysunku: Studnia Dn 800 z zaworami odpowietrzającymi o średnicy odpowietrzenia DN25 dla rur preizolowanych DN125-150	
Spr. br. sanitarny: Benedykt Kępiński nr. upr. UA-V-7342-5/83/94 WK		Nr. rys. <b>3</b>	
Proj. br. konstrukcyjny: Krzysztof Łopacki nr. upr. 242/75/Bg; WBPP-NI-8386-5/50/79 WK		Typoszerzeg: <b>Sodp/800/25/125-150</b>	
Spr. br. konstrukcyjny: Krzysztof Polak nr. upr. UAN-NB-8386-65/84 WK		Skala rysunku - 1:20	
Kreślił: Paweł Woźniawicz		Data: grudzień 2008	
Zamawiający / Inwestor: Stożeczne Przedsiębiorstwo Energetyki Ciepłej S.A. ul. Stefana Batorego 2, 02-591 Warszawa			